

夏休み自由課題

す おおみやにじゅっけい
「わたしの好きな大宮二十景」

かいが
絵画コンクール
の作品を募集します！

内容

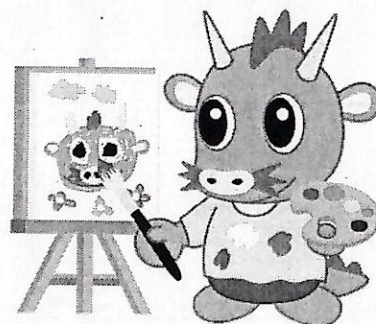
「わたしの好きな大宮二十景」を題材にした自由な絵画

応募対象

大宮区内小学校へ通学する児童

用紙・画材

- ・四つ切サイズの画用紙
(約540mm×約380mm、縦横自由)
- ・水彩絵の具、クレヨン、色鉛筆など自由



応募期限

8月29日(木)

応募方法

応募票に必要事項を記入し、作品の裏面に貼付して、通学している小学校へ提出してください。

表彰・参加賞

入賞作品には、賞状・副賞を贈呈します。「大宮二十景クリアファイル」に入賞作品の中から数点掲載する予定です。また、応募者全員に、区のオリジナルグッズを贈呈します。

※入賞作品は1年間「大宮二十景入賞作品展」や市報さいたま大宮区版での啓発活動に使用した後、返却を予定しています。

大宮二十景について



▲大宮二十景を訪ねてみませんか

大宮区ホームページをご覧ください。

問合せ

〒330-8501 大宮区吉敷町 1-124-1

大宮区役所区民生活部コミュニティ課

TEL: 646-3020 FAX: 646-3161

応募票／令和6年度夏休み自由課題「わたしの好きな大宮二十景」絵画コンクール

がっこうめい 学校名	さへ下ま市立 三橋小学校		
がくねん くみ 学年・組	ねん 年		くみ 組
ふりがな			
しめい 氏名			
さくひんめい 作品名			
か ふうけい ばんごう 描いた風景の番号		く しょうらん 区使用欄	

ふとわく かこ ぶぶん きにゆう え いっしょ がっこう ていしゅつ
太枠で囲まれた部分を記入し、絵と一緒に、学校へ提出してください。

がっこう ていしゅつ
学校へ提出

絵に7/11等をつけて提出

きりとり ✂

応募票／令和6年度夏休み自由課題「わたしの好きな大宮二十景」絵画コンクール

がっこうめい 学校名	さへ下ま市立 三橋小学校			
がくねん くみ 学年・組	ねん 年		くみ 組	
ふりがな				
しめい 氏名				
さくひんめい 作品名				
か ふうけい ばんごう 描いた風景の番号 に○をつけてください。	1	いご 憩いの空間、大宮公園	11	にぎ 大宮駅と周辺の賑わい
	2	ゆうきゆう しんいき ひかわ 悠久の神域、氷川神社	12	めぐ じゃく ニューシャトルがぐるりと巡るJACK大宮
	3	ひかわ 緑のトンネル氷川参道	13	かねづか デッキで結ぶソニックシティ、鐘塚公園、そしてビル群
	4	かなごむ、はなみずぎの並木道	14	かっこう そぞろ歩きに恰好のさくら並木通り
	5	まんよう こみち 見沼の流れと万葉の小径、桜並木	15	まりしきがわ こうぬまがわ いろど 切敷川（鴻沼川）を彩る橋、花々、カモたち
	6	しばかわ 芝川と緑に包まれたひょうたん池	16	ふもんいん 歴史と天然記念物がいっぱい 普門院
	7	さわ 風爽やかな緑の広場、大宮第三公園	17	まさかど おおだいら 将門とダイダラボッチの大平公園
	8	けんしん けいげんじ 謙信の伝説を伝える景元寺	18	高速道路と広くゆったりした公園
	9	さわ 中山道ケヤキ並木からほこすぎ橋へ	19	かもがわ みはし 鴨川の流れ、土手の桜と三橋の田んぼ
	10	たいせいげし 大栄橋と鉄道のある風景	20	いなりづか そぼがいと 古代の風吹く稲荷塚古墳など側ヶ谷戸古墳群
		く しょうらん 区使用欄		

ふとわく かこ ぶぶん きにゆう え がっこう ていしゅつ
太枠で囲まれた部分を記入し、絵のうらにはって、学校へ提出してください。

え
絵のうらにはる